



# Van-Katalog 2023-24





RIMOR



# World sweet home

## **Öffnen Sie die Tür zu einem sich ständig verändernden Panorama**

Wecken Sie die Neugierde auf neue Entdeckungen und Abenteuer. Bei Rimor ist die Welt ein Zuhause: Seit über 40 Jahren entwerfen wir Wohnmobile und Vans, die von dem Ort inspiriert sind, den wir am meisten lieben, um Ihnen maximalen Komfort zu garantieren. Funktionale und einladende Fahrzeuge, geräumig und komfortabel, ein Ausdruck von Design und rein italienischer Produktion.

Entdecken Sie die Bewegungsfreiheit am Meer und in den Bergen, in der Stadt und auf dem Lande neu. Mit den Wohnmobilen und Vans von Rimor werden Sie sich zu Hause fühlen. Wo auch immer Sie sich entscheiden, hinzugehen.

# HORUS



# Abenteuer in allen Größen

## Der ganze Spaß, den Sie suchen, in einer kompakten Größe

Horus ist die Wahl derer, die das Leben auf der Straße lieben. Seine Wendigkeit und extreme Manövrierfähigkeit machen ihn zum perfekten Fahrzeug für Outdoor-Enthusiasten, deren Fantasie keine Grenzen gesetzt sind... oder deren Alter. Mit dem neuen Horus 198 gibt es nun vier Horus-Modelle, die mit 3 verschiedenen Schlaflösungen und der Möglichkeit, bis zu 5 Personen unterzubringen, für alle Bedürfnisse geeignet sind.

Eine neue Idee von Bewegung, die Komfort mit Entdeckungslust verbindet. Sie werden den Nervenkitzel erleben, die Natur aus einer privilegierten Position zu erleben, die nur das Öffnen der Heckklappe für ein atemberaubendes Panorama bieten kann. Machen Sie den ersten Schritt in Richtung Ihrer Wünsche, mit Horus hat das Staunen keine Grenzen.



**Doppelbett**  
HORUS 138

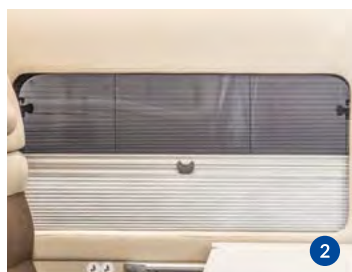
**Zwei  
Doppelbetten,  
unten und oben**  
HORUS 145

**Einzelbetten**  
HORUS 195  
HORUS 198

# Ein neues Ziel ist alles was Sie brauchen

Es gibt alles, was Sie brauchen, um ein Abenteuer mit Horus zu erleben, und noch viel mehr. Angefangen bei den Konfigurationen: der neue Horus 198 mit zwei Einzelbetten und großen Stauräumen, der Horus 195 mit zwei Einzelbetten mit anhebbaren Gestellen, der Horus 138 mit einem komfortablen Quer-Doppelbett und klappbarem Gestell und der Horus 145 mit einem voll modulierbaren Doppelbett.

- 1 **Fahrerhausverdunkelung**  
serienmäßig
- 2 **Schiebe-Verdunklungsrollos mit integriertem Fliegengitter**
- 3 **Oberlichter Wohnbereich**  
70x50 cm und Schlafbereich 40x40 cm
- 4 **Modulierbare Garage mit variablem Volumen**
- 5 **Komfortmatratzen hoher Dichte mit abnehmbaren Bezügen**, anatomisch und hypoallergen



6 **Fliegengitter Heckklappe**  
serienmäßig



7 **Großer Kompressor-  
Kühlschrank** 138 Liter bei  
Horus 138 und 145 (opt)



8 **Elektrischer Einstieg mit  
Sicherheitssystem**, das  
mit dem Steuersystem  
verbunden ist



9 **Duschvorhang mit  
Magneten**, abnehmbar,  
so dass er zum Trocknen  
draußen aufgehängt  
werden kann



10 **Abnehmbarer Smart  
Table mit Verlängerung**,  
der auch als Außentisch  
verwendet werden kann

11 **Neuer Grundriss:**  
Horus 198 kompakt mit  
Einzelbetten



**Weitere Ausstattung:** Heizung Webasto Air Top + Boiler Truma, 220/230-V-Steckdosen in Küche und Sitzgruppe, USB-Steckdosen im Wohn- und Schlafbereich, Heckheizung mit eigenen Lüftungsöffnungen, Isofix-Anschlüsse (optional), Sitzgruppe umwandelbar zum Zusatzbett.

# HORUS

## 138

Die Lösung mit einem Doppelbett bietet bis zu 192 cm bequemen Schlafplatz in weniger als 6 Metern Gesamtlänge. Mit dem Horus 138 können Sie jeden Tag entscheiden, wo Sie Ihren Tag beginnen wollen, inmitten der Weinberge auf dem Lande oder vor den Toren einer Kunststadt.

- **Ein bequemes Doppelbett**, das mit einer einfachen Geste Platz für Gepäck und Fahrräder bietet.
- Die Küche und die Sitzgruppe können dank der **Küchentischverlängerung und dem abnehmbaren Smart-Tisch**, der auch als Außentisch genutzt werden kann, an Ihre täglichen Bedürfnisse angepasst werden.







## Technische Daten

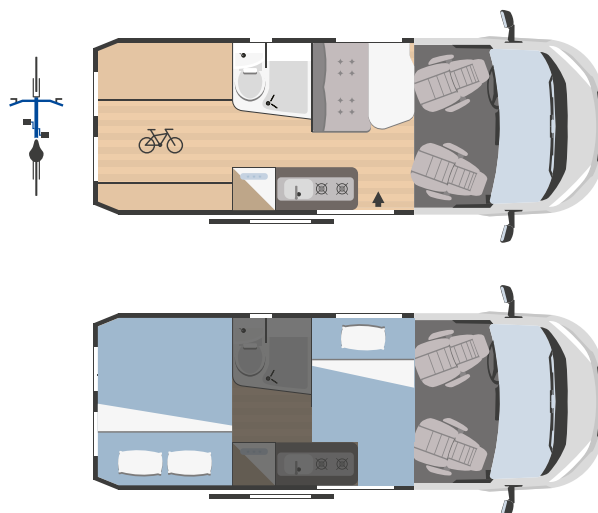
# HORUS

138

**FIAT**  
PROFESSIONAL



5998x2050 mm



### BASIS-FAHRZEUG

Motorisierung	Fiat Ducato
Radstand (mm)	4035
Hubraum (L)	2,2
KW - Ps	88 - 120*
Radio	Auf Anfrage

### MASSE UND GEWICHTE

Gesamtlänge (mm)	5998
Gesamtbreite - Innenbreite (mm)	2050 - 1850
Gesamthöhe - Innenhöhe (mm)	2650 - 1890
Zugelassene Sitzplätze	4
Erklärtes Gewicht in fahrbereitem Zustand (kg)***	2865 / 2975
Zulässiges Gesamtgewicht (kg)***	3300
Erhöhung des zulässigen Gesamtgewichts (kg)	3500

### BETTEN

Schlafplätze	3
Zusammensetzbare Schlafplätze	1
Einzelbett - grosse Dinette	950 x 1600
Einzelbett - hinten	-
Doppelbett - hinten	1490 x 1860

### WASSERTANKS

Frischwasser (innen)***	20 + 65 l.
Abwasser	90 l.
Frostschutztank	Auf Anfrage
Gasflaschenstauraum	2 x 7 kg

### AUSSTATTUNG

Drehbare Sitze Fahrerhaus	✓
Panoramische Dachluke	✓
Gasheizung	Webasto Air Top
Wasserheizer	bolier 8 l.
Fahrerhausverdunkelung serienmäßig	✓
Kühlschrank	84 l. (138 l. Auf Anfrage)
Nr. Kochstellen	2
Dunstabzugshaube	-
Backofen	-
Eingangstür mit Fliegengitter	✓
Fernsehalter	Auf Anfrage
Dachgepäckträger mit Leiter	-
Batterie für Wohnbereich	Auf Anfrage
Sitzbezüge Fahrerhaus	-
Fahrradträger	-
Alarmanlage	-
Leuchte über Eingangstür	Auf Anfrage
Anhängerkupplung	Auf Anfrage

\*auf Anfrage ist der Fiat Ducato 103 kW - 140 PS

\*\*\*Rechtliche Informationen zu Gewichten siehe Seite 25



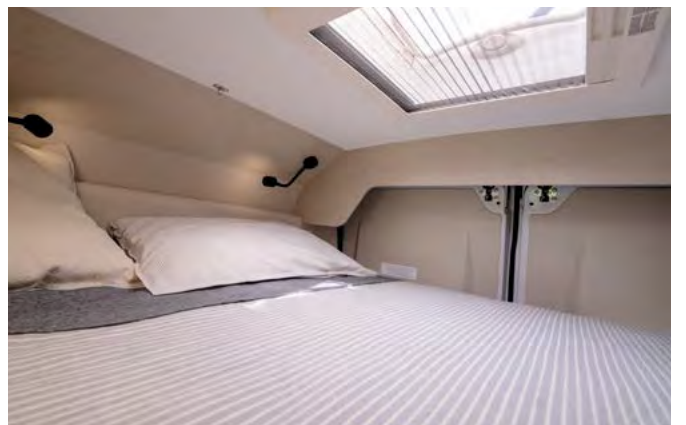
# HORUS

## 145

Der Horus 145 eignet sich perfekt für jede Vorstellung von Reisen und Gesellschaft, vom Familienurlaub bis zum Sportwochenende mit Freunden. Drei verschiedene Bettlösungen stehen Ihnen zur Verfügung: mit einem unteren Gestell, das mit einem Klick heruntergeklappt werden kann, und einem oberen Bett; Anordnung mit einem modularen oberen Bett für 1 oder 2 Personen; Anordnung mit einem unteren Bett und einem vollständig entfernbarem oberen Bett.

- Völlige Freiheit bei der Wahl der **Betten und des Stauraums**, um sich an jedes neue Ziel anzupassen.
- Egal, ob Ihre Reisebegleitung Ihre bessere Hälfte, ein paar Freunde oder die ganze Familie ist, mit dem Horus 145 ist immer Platz für alle, inklusive Komfort.





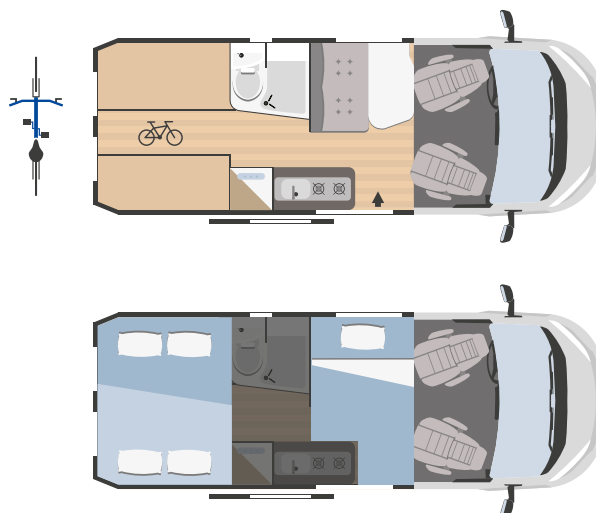
## Technische Daten

# HORUS 145

# FIAT PROFESSIONAL



5998x2050 mm



### BASIS-FAHRZEUG

Motorisierung	Fiat Ducato
Radstand (mm)	4035
Hubraum (L)	2,2
kW - Ps	88 - 120*
Radio	Auf Anfrage

### MASSE UND GEWICHTE

Gesamtlänge (mm)	5998
Gesamtbreite - Innenbreite (mm)	2050 - 1850
Gesamthöhe - Innenhöhe (mm)	2650 - 1890
Zugelassene Sitzplätze	4
Erklärtes Gewicht in fahrbereitem Zustand (kg)**	2885 / 2975
Zulässiges Gesamtgewicht (kg)**	3300
Erhöhung des zulässigen Gesamtgewichts (kg)	3500

### BETTEN

Schlafplätze	5
Zusammensetzbare Schlafplätze	1
Einzelbett - grosse Dinette	950 x 1600
Einzelbett - hinten	-
Doppelbett - hinten	1440 x 1860 - 1330 x 1840

### WASSERTANKS

Frischwasser (innen)**	20 + 70 l.
Abwasser	90 l.
Frostschutztank	Auf Anfrage
Gasflaschenstauraum	2 x 5 kg

### AUSSTATTUNG

Drehbare Sitze Fahrerhaus	✓
Panoramische Dachluke	✓
Gasheizung	Webasto Air Top
Wasserheizer	bolier 8 l.
Fahrerhausverdunkelung serienmäßig	✓
Kühlschrank	84 l. (138 l. Auf Anfrage)
Nr. Kochstellen	2
Dunstabzugshaube	-
Backofen	-
Eingangstür mit Fliegengitter	✓
Fernsehalter	Auf Anfrage
Dachgepäckträger mit Leiter	-
Batterie für Wohnbereich	Auf Anfrage
Sitzbezüge Fahrerhaus	-
Fahrradträger	-
Alarmanlage	-
Leuchte über Eingangstür	Auf Anfrage
Anhängerkupplung	Auf Anfrage

\*auf Anfrage ist der Fiat Ducato 103 kW - 140 PS verfügbar

\*\*Rechtliche Informationen zu Gewichten siehe Seite 25



# HORUS

## 195

Ideal für Menschen, die ihren eigenen Raum mögen. Die beiden Einzelbetten im Heck bieten viel Wohnlichkeit und persönlichen Komfort, ebenso wie die Sitzgruppe, die sich mit wenigen Handgriffen in ein Bett verwandeln lässt.

- **Doppelbett-Trennelement mit Stufen:** praktische Treppe, um ins Bett zu steigen, während der Fahrt fungiert es als Trennwand, die im Falle einer Notbremsung dafür sorgt, dass alles an seinem Platz bleibt.
- **Die kompakte, geräumige Küche und der praktische Ausziehtisch** des Horus 195 geben Ihnen die Freiheit, sich zwischen einem Toast unter dem Sternenhimmel und einem Gourmet-Dinner zu entscheiden, egal wann und wo.







## Technische Daten

# HORUS

195

# FIAT

PROFESSIONAL



6363x2050 mm



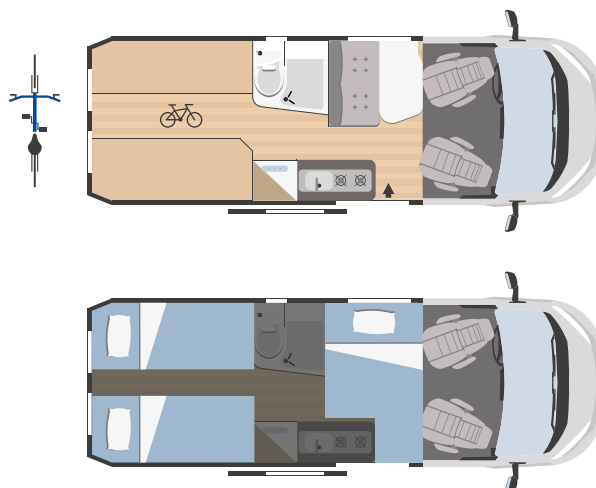
4



3



1



### BASIS-FAHRZEUG

Motorisierung	Fiat Ducato
Radstand (mm)	4035XL
Hubraum (L)	2,2
kW - Ps	103-140
Radio	Auf Anfrage

### MASSE UND GEWICHTE

Gesamtlänge (mm)	6363
Gesamtbreite - Innenbreite (mm)	2050 - 1850
Gesamthöhe - Innenhöhe (mm)	2650 - 1890
Zugelassene Sitzplätze	4
Erklärtes Gewicht in fahrbereitem Zustand (kg) <sup>***</sup>	2975 / 3165
Zulässiges Gesamtgewicht (kg) <sup>***</sup>	3500
Erhöhung des zulässigen Gesamtgewichts (kg)	nd

### BETTEN

Schlafplätze	3
Zusammensetzbare Schlafplätze	1
Einzelbett - grosse Dinette	950 x 1560
Einzelbett - hinten	800 x 1950 - 800 x 1860
Doppelbett - hinten	nd

### WASSERTANKS

Frischwasser (innen) <sup>***</sup>	20 + 65 l.
Abwasser	90 l.
Frostschutztank	Auf Anfrage
Gasflaschenstauraum	2 x 7 kg

### AUSSTATTUNG

Drehbare Sitze Fahrerhaus	✓
Panoramische Dachluke	✓
Gasheizung	Webasto Air Top
Wasserheizer	bolier 8 l.
Fahrerhausverdunkelung serienmäßig	✓
Kühlschrank	84 l.
Nr. Kochstellen	2
Dunstabzugshaube	-
Backofen	-
Eingangstür mit Fliegengitter	✓
Fernsehalter	Auf Anfrage
Dachgepäckträger mit Leiter	-
Batterie für Wohnbereich	Auf Anfrage
Sitzbezüge Fahrerhaus	-
Fahrradträger	-
Alarmanlage	-
Leuchte über Eingangstür	Auf Anfrage
Anhängerkupplung	Auf Anfrage

<sup>\*\*\*</sup>Rechtliche Informationen zu Gewichten siehe Seite 25



# HORUS

198

Die kompakte Lösung für alle, die gerne gemeinsam ins Abenteuer reisen. Die Bereiche unter den **beiden hinteren Einzelbetten** bieten viel Platz für Ihre Kleidung, und der **Schlafbereich wird zu einer praktischen Ladefläche**.

- Die **kompakte Bauweise** mit einer Länge von etwas mehr als 4 m bietet Ihnen maximale Wendigkeit, viele Vorteile beim Reisen und Transportieren sowie einfaches Parken.
- Der Heckbereich ist auf maximale Variabilität ausgelegt. Er bietet **Platz für Fahrräder** und alles, was Sie zur Ausübung Ihrer Leidenschaft benötigen.





## Technische Daten

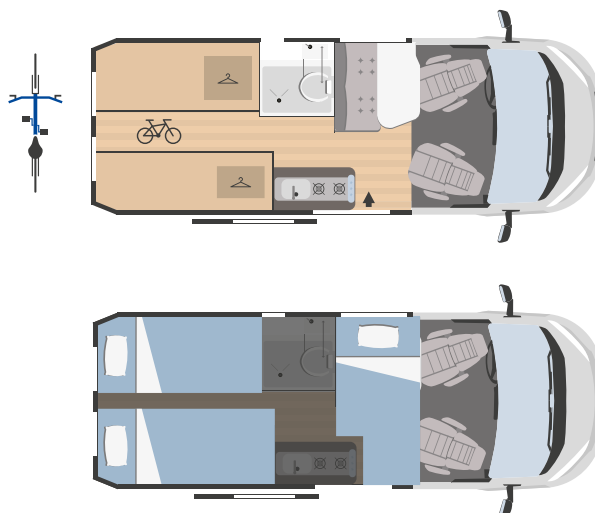
# HORUS

198

**FIAT**  
PROFESSIONAL



5998x2050 mm



### BASIS-FAHRZEUG

Motorisierung	Fiat Ducato
Radstand (mm)	4035
Hubraum (L)	2,2
kW - Ps	88-120*
Radio	Auf Anfrage

### MASSE UND GEWICHTE

Gesamtlänge (mm)	5998
Gesamtbreite - Innenbreite (mm)	2050 - 1850
Gesamthöhe - Innenhöhe (mm)	2650 - 1890
Zugelassene Sitzplätze	4
Erklärtes Gewicht in fahrbereitem Zustand (kg)**	2885 / 2975
Zulässiges Gesamtgewicht (kg)**	3300
Erhöhung des zulässigen Gesamtgewichts (kg)	3500

### BETTEN

Schlafplätze	3
Zusammensetzbare Schlafplätze	1
Einzelbett - grosse Dinette	930 x 1460
Einzelbett - hinten	680 x 2030 - 750 x 1750
Doppelbett - hinten	nd

### WASSERTANKS

Frischwasser (innen)**	20 + 65 l.
Abwasser	90 l.
Frostschutztank	Auf Anfrage
Gasflaschenstauraum	2 x 7 kg

### AUSSTATTUNG

Drehbare Sitze Fahrerhaus	✓
Panoramische Dachluke	✓
Gasheizung	Webasto Air Top
Wasserheizer	bolier 8 l.
Fahrerhausverdunkelung serienmäßig	✓
Kühlschrank	70 l.
Nr. Kochstellen	2
Dunstabzugshaube	-
Backofen	-
Eingangstür mit Fliegengitter	✓
Fernsehalter	Auf Anfrage
Dachgepäckträger mit Leiter	-
Batterie für Wohnbereich	Auf Anfrage
Sitzbezüge Fahrerhaus	-
Fahrradträger	-
Alarmanlage	-
Leuchte über Eingangstür	Auf Anfrage
Anhängerkupplung	Auf Anfrage

\*auf Anfrage ist der Fiat Ducato 103 kW - 140 PS verfügbar

\*\*Rechtliche Informationen zu Gewichten siehe Seite 25



# Fahrgestelle

## Sicherheit und Zuverlässigkeit am Steuer

### Fiat Ducato X250

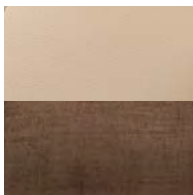


Serienmäßig

- Fahrerhaussitze Komfort plus "Captain Chair": Integrierte Kopfstützen, eine noch breitere Rückenlehne und doppelte Armlehne Höhe und Neigung verstellbar.
- Geschwindigkeitsregler
- Doppelter Airbag
- Zentralverriegelung
- Radio- und Lautsprechervorbereitung
- Elektrische Fensterheber
- Elektrische Spiegel
- ABS (Antiblockiersystem der Räder beim Bremsen)
- Serienmäßig in den Spiegeln integrierte DAB-Antenne

# Polsterungen

## Horus



**Cacao**  
(Standard)





# Rechtliche Informationen zu Gewichten

## Masse im fahrbereiten Zustand

Die Masse des typgenehmigten Fahrzeugs in fahrbereitem Zustand umfasst: Fahrer, zu 90 % gefüllter Kraftstofftank, auf 20 l aufgefülltes Frischwasser (über das spezielle Ablassventil) und zu 90 % gefüllte Gasflaschen (max. 15 kg).

Die gemessene Masse in fahrbereitem Zustand hat eine Toleranz von +/- 5 % gegenüber der in der Typgenehmigung festgelegten Masse in Punkt (b). Alles, was nicht in der Standardausführung des Fahrzeugs enthalten ist, sei es die Fahrgastzelle oder das Fahrgestell, führt zu einer Erhöhung des Gewichts in fahrbereitem Zustand und damit zu einer Verringerung der Nutzlast bis hin zu einer möglichen Verringerung der Gesamtzahl der Sitze, die im Vergleich zu den genehmigten Sitzen auf der Straße verwendet werden können.

Die verfügbare Nutzlast ergibt sich aus der Differenz zwischen der höchstzulässigen Gesamtmasse und der Masse in fahrbereitem Zustand, erhöht um die Masse der Fahrgäste. Es ist daher ratsam, beim Kauf besonders auf das Gewicht der Optionen zu achten, die Sie in Ihr Fahrzeug einbauen wollen.

## Gesamtmasse

Die Gesamtmasse des Fahrzeugs ist die Höchstmasse des Fahrzeugs, die nicht überschritten werden darf.

## Trinkwassertank während der Fahrt

Bei fahrbereitem Fahrzeug muss der Frischwassertank über den vorgesehenen Ablasshahn auf 20 Liter aufgefüllt werden.



# World sweet home

Die Reise gemeinsam mit Rimor geht auch online weiter: Verfolgen Sie unsere Initiativen auf dem Blog, Facebook und Instagram. Und teilen Sie Ihre Erlebnisse mit uns mit dem Hashtag #Rimor.



[www.rimor.it](http://www.rimor.it)

Die technischen Angaben und Eigenschaften können verändert werden. Weder der Hersteller noch der Händler sind daher für mögliche während der Saison aus irgendeinem Grund angebrachte Änderungen verantwortlich.

